

建築条件なし

# 売地

## 桶川市倉田

ニューシャトル線【内宿】

1,600m

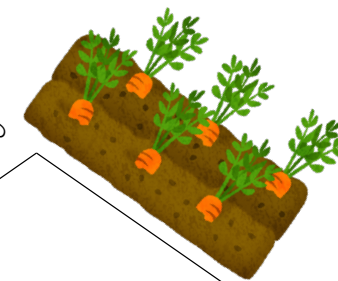
徒歩20分

販売価格

# 650

万円

水道引込済み  
家庭菜園用地にも



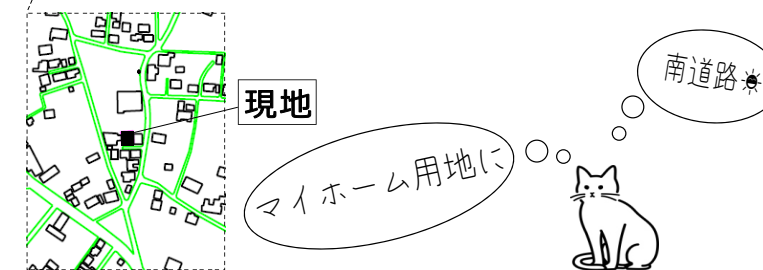
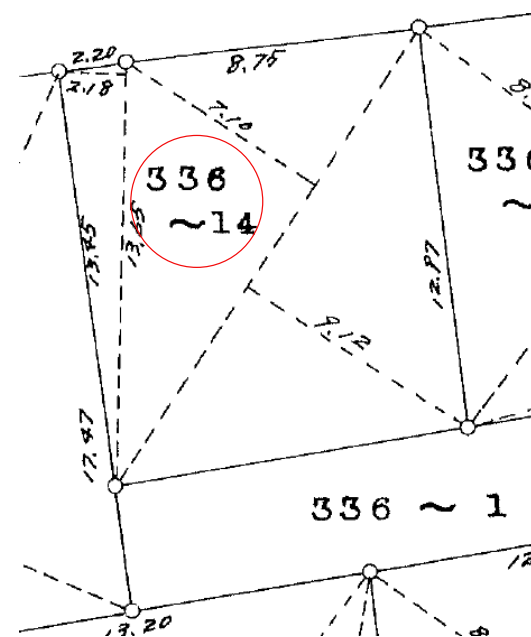
148.37m<sup>2</sup>  
44.73坪

W  
-  
k  
e  
n  
.  
J  
P

お好きな  
ハウスメーカーで  
建築できます



- 所在地/桶川市大字倉田字新田336番14、道路336番1 (持分1/5)
  - 交通/埼玉新都市交通(ニューシャトル)伊奈線「内宿」駅1,600m徒歩20分
  - 土地権利/所有権 ■地目/宅地
  - 都市計画/市街化調整区域※
  - 用途地域/指定無
  - 建蔽率/60% ■容積率/200%
  - 接道/南側4.0m (位置指定道路)
  - 設備/東京電力・公営水道・浄化槽・都市ガス
  - 現況/更地
  - 引渡/現況渡し、確定測量及び道路承諾書取付済
  - 計画道路有り「公有地拡大の推進に関する法律に基づく届出」要
- ※「市街化調整区域に長期居住する者の親族のための自己用住宅」



埼玉県知事免許(5)20125 〒343-0836 越谷市蒲生寿町15-32

## 有限会社三建サービス



048-940-1104

FAX 048-940-1204

fudousan@3-ken.jp

営業時間 9:00-17:00

水・木・日 定休

取引態様：専任